

CROWN

# GPC 3000 SÉRIE



# Portez l'action au plus haut niveau grâce à la **série** **GPC 3000.**

**La série GPC 3000 se distingue en prenant en compte l'ensemble du processus de préparation des commandes. Cette série est le fruit d'une recherche poussée que Crown a menée sur les étapes intermédiaires du processus de préparation des commandes : les déplacements, la préhension et la manutention des charges, l'étiquetage, le comptage, l'emballage, le transport, la gestion courante et les tâches administratives. Les applications de préparation des commandes peuvent être plus variées et exigeantes que n'importe quelle autre tâche dans l'entrepôt. Quelles que soient les tâches réalisées et leurs conditions d'application, la série GPC 3000 offre une productivité, une sécurité et une durabilité renforcées grâce à une conception innovante, une technologie avancée et une construction robuste. Pour obtenir des performances optimales, vous avez besoin d'un chariot élévateur parfaitement adapté à vos exigences. La série GPC 3000 répond à ces défis grâce à une gamme complète d'options et à un ensemble d'accessoires Work Assist™, conçus pour s'adapter exactement aux besoins de votre application et de vos opérateurs.**

**La série GPC 3000 :  
un centre de productivité  
pour votre entrepôt.**



Le Pick Position Control™ permet à l'opérateur de déplacer le chariot vers le point de picking suivant, éliminant les marches supplémentaires à gravir et les contretemps dus à l'entrée et à la sortie de la plateforme du conducteur. Les vitesses de traction et d'accélération sont soigneusement préprogrammées de façon à s'adapter avec précision et sans hésitation aux déplacements de l'opérateur.

Lorsque l'opérateur est aligné avec le point de picking suivant, le Pick Position Control immobilise automatiquement le chariot face à la charge, positionnée de façon à permettre le ramassage de l'article.

Les opérateurs se déplacent en permanence d'un côté à l'autre du chariot afin de ramasser ou d'empiler des charges. Avec un plancher bas sans obstacles, une vaste zone de passage dans le poste de pilotage et des formes arrondies, tout devient aussi simple que de parcourir les allées de préparation.

Chacune des opérations de préparation implique un transfert de données. Que vous utilisiez des listings papier, des terminaux embarqués, des scanners ou des étiquettes RFID, il est important de placer ces outils en lieu sûr et de les protéger contre les chocs ou les pertes. Les accessoires Work Assist™ Crown sont flexibles et peuvent être adaptés à n'importe quelle organisation de votre choix.

Les opérateurs passent 45 % de leur temps à se déplacer du et vers le point de prélèvement. Un pourcentage étonnamment élevé de ce temps consiste à aller d'un bout du chariot pour revenir à l'autre. La série GPC 3000 réduit ces déplacements inutiles grâce à des commandes adaptables qui facilitent et accélèrent le repositionnement du chariot.

L'efficacité et la sécurité du picking peuvent devenir problématiques face à un produit situé trop haut et hors d'atteinte. La série GPC 3000 répond à ce défi grâce à une machine innovante pouvant être utilisée pour atteindre les produits en question.

La série GPC 3000 propose des commandes intuitives facilement activables, que l'opérateur accompagne le chariot ou qu'il le conduise à partir de la plateforme. La liste des bénéfices se poursuit avec un ensemble de fonctions fiables, puissantes et personnalisables contribuant à garantir de la performance et de la productivité.

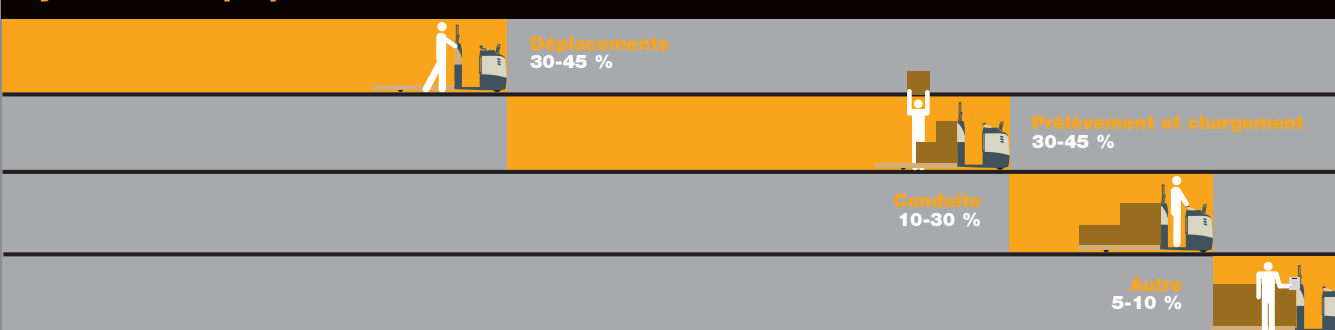
# 100 % d'efficacité

pour chacune des tâches de préparation.

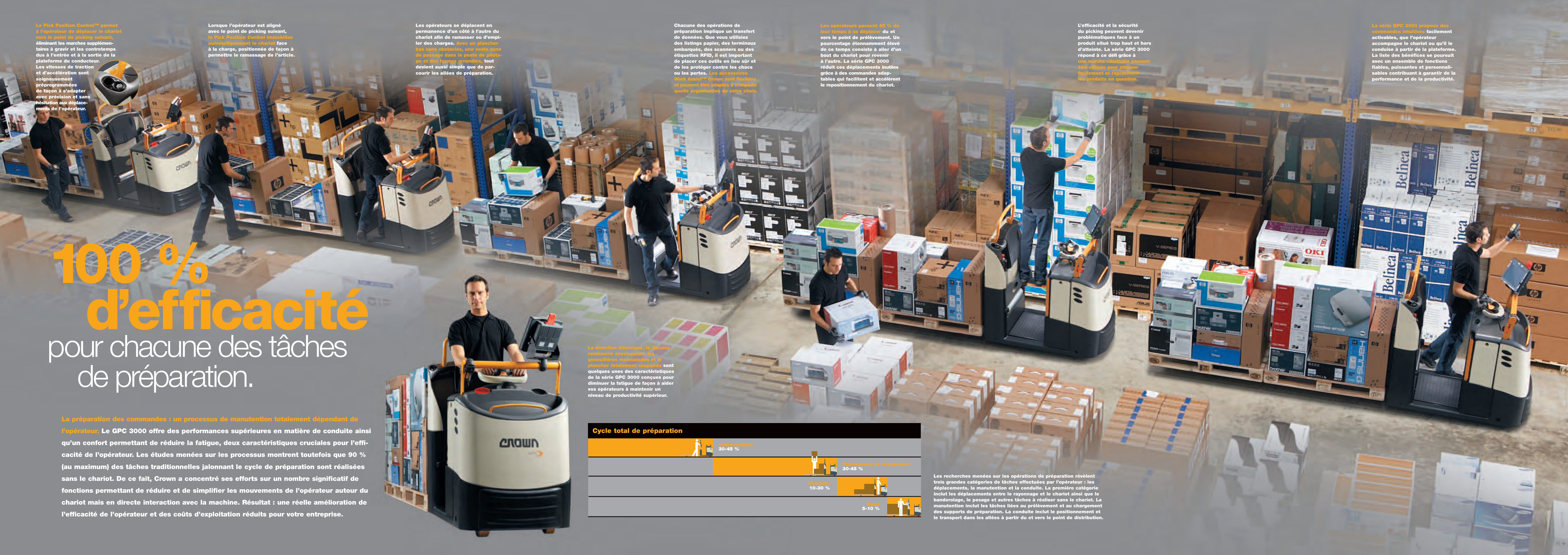
La préparation des commandes : un processus de manutention totalement dépendant de l'opérateur. Le GPC 3000 offre des performances supérieures en matière de conduite ainsi qu'un confort permettant de réduire la fatigue, deux caractéristiques cruciales pour l'efficacité de l'opérateur. Les études menées sur les processus montrent toutefois que 90 % (au maximum) des tâches traditionnelles jalonnant le cycle de préparation sont réalisées sans le chariot. De ce fait, Crown a concentré ses efforts sur un nombre significatif de fonctions permettant de réduire et de simplifier les mouvements de l'opérateur autour du chariot mais en directe interaction avec la machine. Résultat : une réelle amélioration de l'efficacité de l'opérateur et des coûts d'exploitation réduits pour votre entreprise.

La direction électronique, le dossier renouveau enveloppant, les manivelles motorisées et le plancher totalement suspendu sont quelques unes des caractéristiques de la série GPC 3000 conçues pour diminuer la fatigue de façon à aider vos opérateurs à maintenir un niveau de productivité supérieur.

## Cycle total de préparation



Les recherches menées sur les opérations de préparation révèlent trois grandes catégories de tâches effectuées par l'opérateur : les déplacements, la manutention et la conduite. La première catégorie inclut les déplacements entre le rayonnage et le chariot ainsi que le banderolage, le pesage et autres tâches à réaliser sans le chariot. La manutention inclut les tâches liées au prélèvement et au chargement des supports de préparation. La conduite inclut le positionnement et le transport dans les allées à partir du et vers le point de distribution.







Faites passer la préparation des commandes à un

# niveau supérieur.

**La série GPC 3000 simplifie les tâches de picking les plus difficiles. Un ensemble de configurations différentes permettent aux opérateurs de trouver des positions idéales de travail pour eux-mêmes et de leurs produits, fournissant ainsi une solution intéressante pour la préparation avec des charges de grande taille, des charges lourdes ainsi que pour les prélèvements au second niveau.**

**Pratique et économique, la marche rabattable optionnelle permet à l'opérateur d'étendre son rayon d'action à des produits situés aujourd'hui hors de sa portée.** Équipée d'une poignée située sur le dossier, la marche présente une grande surface pouvant accueillir les deux pieds de l'opérateur, garantissant ainsi sa stabilité. Ce moyen plus rapide, plus simple et plus sécurisé permet aux opérateurs de manier les produits situés hors

de leur portée, le tout sans avoir à grimper dans les rayonnages ou sur les produits. Les directeurs d'entrepôt gagnent un espace précieux (en multipliant potentiellement par deux les emplacements de picking grâce à un déploiement en hauteur) tout en renforçant la productivité et la sécurité. Afin de répondre à vos besoins et applications spécifiques, la série GPC 3000 présente également des versions à levée des fourches (de longueur simple ou double) ainsi qu'une plateforme élévatrice.

Grâce à la série GPC 3000, l'opérateur est capable d'atteindre le sommet des palettes les plus hautes ou d'exécuter des tâches de prélèvement au second niveau, et ce typiquement la zone des deux mètres en hauteur. Des recherches ont prouvé que le système de marche rabattable multiplie par deux le taux de tâches dites « simples », tout en diminuant considérablement la quantité des tâches réputées difficiles.

- Difficile à atteindre
- Atteinte exigeant un effort modéré
- Facile à atteindre



## Levée à ciseau

**Le modèle GPC 3055 offre une quantité d'avantages cruciaux pour les applications en entrepôt à forte rotation.** Spécialement conçu pour les produits lourds et volumineux, il peut lever deux palettes de 1000 kg chacune à une hauteur de 850 mm. Les fourches peuvent être descendues ou levées de façon à éviter au maximum à l'opérateur de se lever et de se pencher, ce qui réduit la fatigue et contribue à stabiliser la productivité des préparateurs tout au long du cycle de préparation. Avec des charges placées à hauteur convenable, les risques de



dommages liés aux chutes de produits sur la dernière couche de colis posés sur la palette sont moindres.

## Levée des fourches

**Le GPC 3045 se distingue également par ses avantages ergonomiques.** Conçu pour être utilisé avec une seule palette, il soulève une charge de 1200 kg à 960 mm maximum, tout en procurant une excellente

manœuvrabilité. Afin de renforcer la productivité et de minimiser les risques de détérioration des produits, les opérateurs peuvent positionner les fourches à une hauteur de prélèvement optimale, et ce en toute rapidité et simplicité.



## Levée plateforme

**La gamme GPC 3000 inclut également une option de plateforme élévatrice permettant de positionner les opérateurs pour un picking facilité au second niveau.** Les opérateurs bénéficient d'une plateforme stable pouvant être levée à une hauteur de 950 mm. Grâce au dossier matelassé, les

opérateurs disposent d'un coussin avec appui pratique et confortable pour une stabilité accrue pendant les tâches de prélèvement. L'option de plateforme répond parfaitement aux besoins des applications ou de nombreuses opérations de picking au deuxième niveau doivent être réalisées.





# Conçu pour la **fiabilité** des performances.

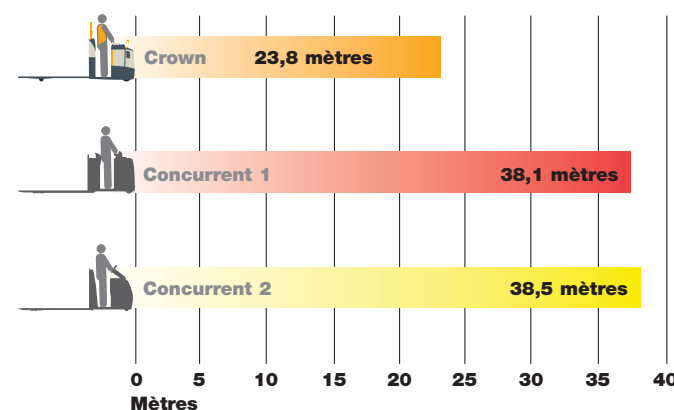
**Quelle différence y a-t-il entre un prélèvement à 1 m et à 17 m ? Pour les ingénieurs de Crown, il n'y en a aucune. La série GPC 3000 est basée sur la même philosophie inébranlable de conception axée sur les performances et la fiabilité qui a été distinguée par de nombreux prix sur le chariot tridirectionnel préparateur de commande TSP.**

**La série GPC 3000 jouit d'une conception fiable et robuste adaptée aux besoins réels des applications.** Comme tous les produits Crown, les composants et les systèmes complets intégrés des chariots ont été soumis à des tests rigoureux et approfondis en laboratoire et en entrepôt.

coûteux peut représenter une part importante du coût total de possession du chariot. Ceci est une des raisons qui expliquent que la série GPC 3000 incorpore jusqu'à 200 kg d'acier en plus que les chariots de même catégorie fabriqués par nos principaux concurrents.

Le monde de la préparation est souvent un secteur à forte intensité avec de sévères et rudes conditions de travail. La réparation et le remplacement de capots et de composants

**Distance requise pour passer en vitesse de pointe.**  
Les puissants moteurs AC disposent d'une vitesse élevée de 12,5 km/h.



**En plus d'une conception robuste et durable, vous pouvez compter sur des niveaux de performances supérieurs.** La forte mais douce accélération de la série GPC 3000 permet d'atteindre sa vitesse maximum en moins de distance que tous les chariots référents de ce type. Les performances (y compris les trois niveaux de performance paramétrables et les paramètres temps/distance pour le Pick Position Control™) peuvent

renforcer l'efficacité et la productivité pour les besoins spécifiques de certains types d'applications. **Des performances et une puissance supérieures associées une consommation d'énergie réduite.** Voilà le défi que les ingénieurs de Crown ont relevé avec la série GPC 3000. C'est le résultat de l'association entre le module de contrôle Access 1 2 3 de Crown et les puissants moteurs AC ainsi que de leur parfait réglage.

# Une technologie **d'avant-garde.**

**Access123**<sup>®</sup>  
Comprehensive System Control

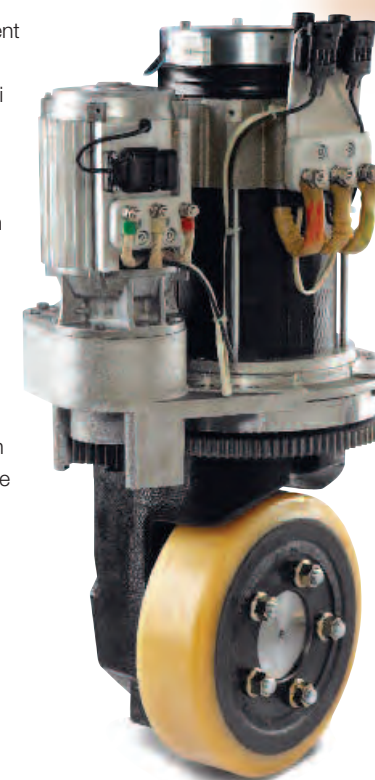
**Le module de contrôle exclusif Access 1 2 3 de Crown et le système de freinage e-GEN™ intégrés à la série GPC 3000 renforcent les performances, la productivité et la valeur de la machine à long terme en anticipant sur ce que seront ses conditions réelles d'utilisation.**

**Le module de contrôle exclusif Access 1 2 3 de Crown** offre un contrôle opérationnel souple et sûr ainsi que des fonctions de diagnostic de tout premier ordre. Le système analyse en permanence les facteurs capables d'influencer les performances et la sécurité, comme le chargement, la vitesse de déplacement et l'angle de direction et répond au moyen de performances optimisées lorsque ces conditions changent.

contrôle sans effort, précis et prévisible. Les opérations effectuées avec la main gauche ou la main droite sont facilitées grâce à **la poignée de contrôle X10®** (primée) qui met l'ensemble des fonctions du chariot à portée d'une seule main. La fatigue ressentie dans le haut du corps est minimisée grâce à une conception, qui ne vous oblige pas à changer de position de main pour atteindre d'autres commandes.

Les opérateurs et les techniciens de maintenance disposent d'informations communiquées grâce à un écran intuitif. Parmi ces informations figurent les indicateurs d'état du système, les alertes opérationnelles, les paramètres de programmation des performances et les diagnostics. Le système InfoPoint™ complète la technologie Access 1 2 3. Il suit un processus de dépannage compréhensible et logique en vue de fournir un service plus rapide, plus simple et de qualité supérieure.

Tous les modèles de la série GPC 3000 intègrent une direction électronique pour un

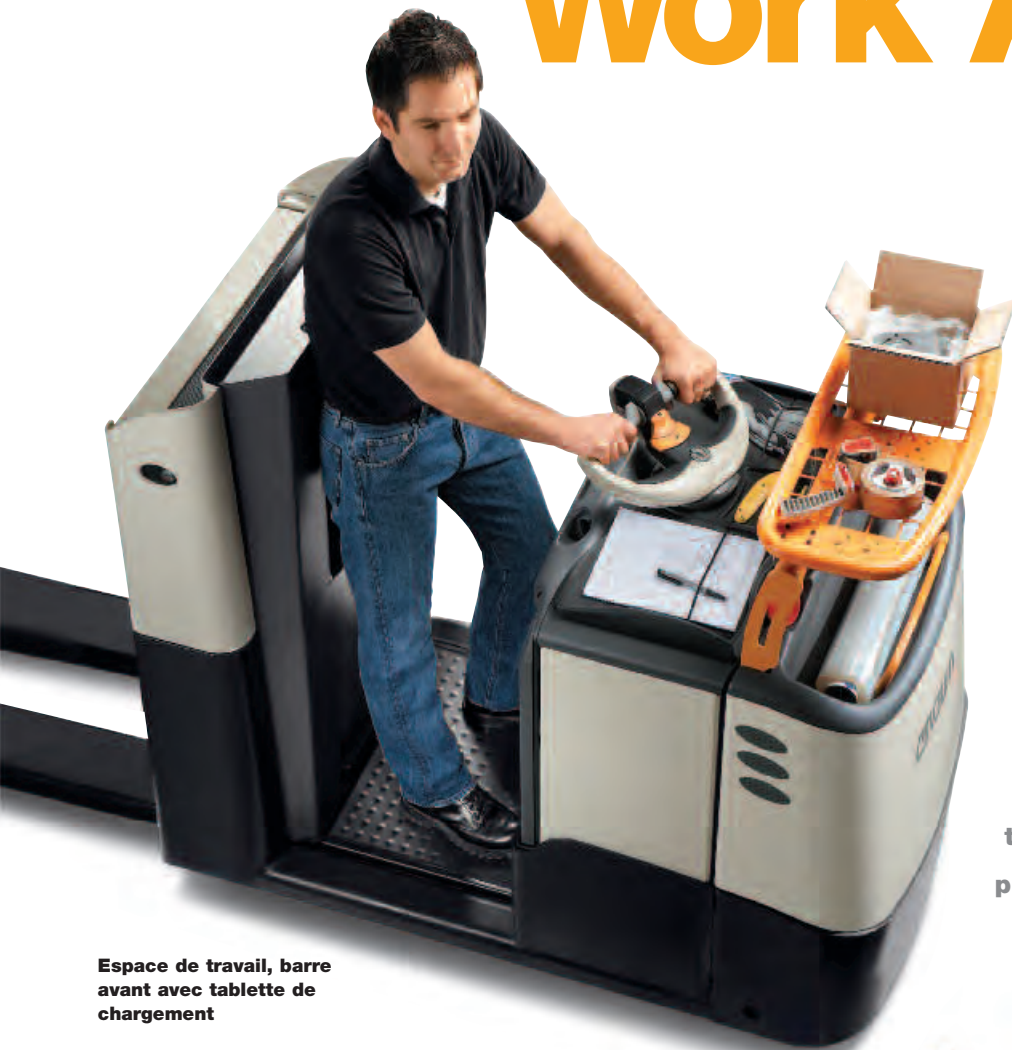


**e GEN**<sup>™</sup>  
BRAKING

**Le système de freinage intelligent e-GEN™** utilise le puissant couple du moteur AC pour fournir des performances stables, fiables et durables. Ce système de freinage dénué de frottement et qui ne requiert aucune maintenance élimine les réglages tout en réduisant le nombre de composants, de pièces mobiles et d'usures.



# Des tâches simplifiées grâce aux accessoires **Work Assist.**



Espace de travail, barre avant avec tablette de chargement

Une large sélection d'accessoires Work Assist™ augmente les performances et la productivité exceptionnelles de la série GPC 3000.

Les ingénieurs de Crown ont analysé l'ensemble des tâches de préparation des commandes et ont conçu les accessoires Work Assist. Ces derniers s'adaptent aux applications de façon à améliorer la commodité, le confort, la sécurité et la productivité.



Barre avant avec pupitre moyen équipé de pince pour bloc-notes, porte-boisson et pochette de rangement.



Barre de montage arrière avec tablette de chargement



Barre de montage arrière avec porte-document à pince, porte-scanner et bras ajustable pour moniteur WMS

Les recherches prouvent que la productivité et la précision augmentent considérablement lorsque les outils et le matériel sont préparés pour effectuer une tâche. Les opérateurs ont besoin d'un lieu pratique pour stocker les outils nécessaires à certaines tâches. Le film étirable destiné au banderolage devrait être à portée de main et facile à distribuer. Lorsqu'ils récupèrent un article placé sur une palette située en hauteur ou aux emplacements de picking de second niveau, les opérateurs ont besoin d'un lieu sûr pour se stabiliser ou positionner une caisse. Un accès aisé aux documents et aux étiquettes d'expédition devrait être garanti ; toutefois, le risque qu'ils s'envolent subsiste. C'est pourquoi les opérateurs sont souvent amenés à improviser

leurs solutions. Les opérateurs ont également besoin d'un endroit approprié pour mettre leurs effets personnels, ainsi que d'une bouteille d'eau et d'une poubelle de façon à rester le plus possible à proximité du chariot et sur leur zone de travail immédiate.

Seule la série GPC 3000 propose les accessoires innovants et facilement adaptables Work Assist pour relever ces défis. Le système de montage universel permet de fixer et de combiner divers éléments : vide-poches, bloc-notes à pince, porte-poubelle ou porte-boisson. Vous pouvez également ajouter des supports de chargement à l'avant et à l'arrière, un support pour film étirable, un porte-scanner et une fixation pour terminal embarqué.

Tablette de chargement arrière pour plateforme élévatrice



Barre de montage arrière avec deux pochettes de rangement et double support pour film étirable



**Avec les accessoires Work Assist™ de Crown, vous créez la parfaite station de travail mobile pour votre application.**



# Déployez vos options.

**Vous pouvez gagner en productivité grâce aux nombreuses options disponibles pour la série GPC 3000.**



**Plateforme élargie**



**Alimentation électrique stabilisée pour équipements électroniques**



**Marche rabattable**



**Rouleaux pour l'entrée de la palette**



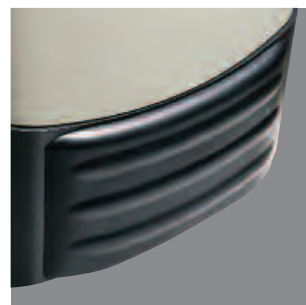
**Pick Position Control™ (GPC 3020/3050)**



**Pick Position Control™ (GPC 3040/3060)**



**Siège ajustable avec appui (GPC 3040/3060)**



**Pare-chocs avant**



**Dosseret de charge fixe (GPC 3020/3050)**



**Dosseret de charge (GPC 3040/3060)**



**Plateforme élévatrice et garde-fou pour le picking en hauteur (GPC 3040/3060)**



**Compartment de rangement arrière supplémentaire (GPC 3040/3060)**

# Les solutions de productivité.

**La série GPC 3000 propose une gamme complète de préparateurs de commande horizontaux permettant de relever les défis de chaque application. Tous les modèles disposent d'une vitesse de déplacement de 12,5 km/h, du freinage e-GEN, d'une direction électronique et d'une multitude d'options et d'accessoires.**

**Le modèle GPC 3020, doté d'une capacité de 2000 kg, est un modèle standard proposant des performances complètes avec possibilité de personnalisation pour répondre à des besoins spécifiques.**



**Le modèle GPC 3040, doté d'une capacité de 2000 kg est équipé d'une vaste gamme de fonctions qui assurent un grand confort et d'excellentes performances du cariste.**



**Le modèle GPC 3050 propose les mêmes fonctions et performances que le GPC 3020 mais avec la puissance et la force nécessaires pour déplacer 2500 kg.**



**Le modèle GPC 3045 soulève des palettes pouvant peser jusqu'à 1200 kg jusqu'à une hauteur maximale de 960 mm, tout en offrant ainsi ergonomie et productivité.**



**Le modèle GPC 3060 avec une capacité de 2700 kg comprend un grand nombre de fonctions standard visant à rendre le cariste le plus productif possible.**



**Le modèle GPC 3055 soulève deux palettes de 1000 kg chacune jusqu'à une hauteur de 850 mm. Il offre ainsi un positionnement optimal permettant de minimiser la détérioration des produits et d'améliorer la productivité.**



The logo for Crown, featuring the word "CROWN" in a bold, stylized, sans-serif font. The letters are thick and have a slightly irregular, industrial feel.

**Crown Gabelstapler GmbH & Co. KG**

Moosacher Straße 52  
80809 Munich, Allemagne

**Tel** +49(0)89-93002-0

**Fax** +49(0)89-93002-133

**[www.crown.com](http://www.crown.com)**

L'amélioration des produits Crown est permanente. Des Crown s'efforçant constamment d'améliorer la qualité de ses produits, les caractéristiques techniques sont susceptibles d'être modifiées sans préavis.

Crown, la couleur beige, le symbole Momentum, X10®, le timon X10®, le logo stylisé X10®, Access 12 3, e-Gen, Pick Position Control, InfoPoint et Work Assist sont des marques déposées de Crown Equipment Corporation.

Copyright 2007 Crown Equipment Corporation  
GPC 3000 BROCH F 05/12, 10 – M01354-002-02  
Imprimé en Allemagne

**ecologic™**

Clean Environment, Smart Business.

Imprimé sur du papier sans chlore  
élémentaire provenant de forêts gérées  
durablement.